

Theatersaal Informationsbrochure



Herzlich Willkommen

Lieber Gast

Das Parktheater Grenchen ist ein Gebäude von bauhistorischer Bedeutung. Unser Haus befindet sich in der Nähe des Stadtzentrums von Grenchen und gleichzeitig fernab von Stadtlärm und Hektik.

Die unmittelbare Nähe zum Bahnhof Grenchen Nord, die Parkplätze vor dem Haus sowie der hauseigene Park machen das Parktheater Grenchen zu einer perfekten Location für Veranstaltungen aller Art.

Ob Sie bei uns feiern oder tagen – zum Angebot des Parktheaters gehören...

- ein modernes Restaurant mit ausgezeichneter Küche
- ein geschichtsträchtiger Theatersaal mit technischer Infrastruktur
- drei Seminarräume in unterschiedlichen Grössen
- ein tolles Spielzimmer für die kleinen Gäste
- eine grosszügige Terrasse mit gemütlichen Sitzgelegenheiten
- die wunderschöne Lage inmitten eines lauschigen Parks,

Unser Ziel ist es, Sie dabei zu unterstützen, dass Ihre Veranstaltung zu einem erfolgreichen Anlass und unvergesslichen Erlebnis wird. Ob Sie eine Sitzung im kleinen Rahmen, ein Tagesseminar, eine internationale Konferenz, ein gemütliches Familienfest oder eine traumhafte Hochzeit bei uns abhalten – wir setzen alles daran, dass wir Ihre Erwartungen und Wünsche erfüllen können.

Schön, Sie bei uns zu haben.

Parktheater
Restaurant Bar Kultur

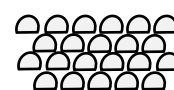
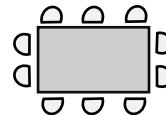
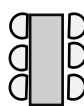
A handwritten signature in blue ink, appearing to read "Argim Asani".

Argim Asani und Team
Ihre Gastgeber

Daten und Fakten vom Theatersaal

| | |
|----------------------------|--|
| Bühne | Breite 10m / Länge 10m Bühnenhöhe 1.15m ab Parkett Bühnenprotalhöhe 4.50m |
| Vorbühne / Orchestergraben | 1.70m x 10m Fahrbar |
| Beleuchtung | Theaterbeleuchtung siehe Lichtplan im Anhang |
| Bühnen Vorhänge | 1 Front Bühnenvorhang Rot 1 Bühnenvorhang hinten und Seiten Schwarz 1 Bühnenvorhang Ganz Rot |
| Bühnenboden | Schwarz |
| Bandparking | Direkt hinter dem Bühneneingang Ca. 5 – 10 Meter – bodeneben Zufahrt mit Lkw gut möglich |
| Internet | Ja |
| Duschen | Ja |
| Künstlergarderoben | 7 Stück |
| Gemeinschaftsraum | 1 |
| Altersbegrenzung | Je nach Anlass |
| Bar im Foyer | 2, davon eine mobil |
| Gästegarderobe | Bediente Garderobe auf Wunsch |

Bestuhlung



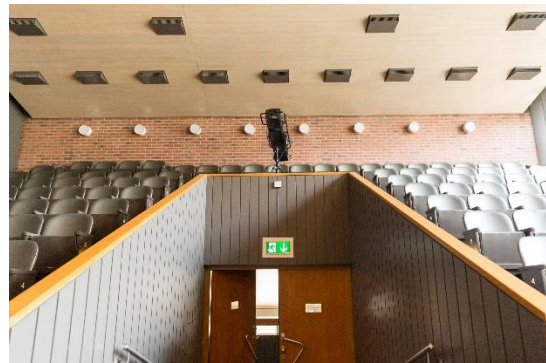
| Raum | Grösse | Miete | Reihen | Block | Konzert |
|-----------------------------|--------------------|---------|--------|-------|---------|
| Theatersaal | 210 m ² | 1200.00 | 210 | 144 | 350 |
| Balkon | 100 m ² | | -- | -- | 165 |
| Estrade | 100 m ² | | 98 | -- | 30 |
| Foyer | 170 m ² | 900.00 | 84 | 66 | 225 |
| Künstlergarderobe pro Stück | | 80.00 | | | |
| Aufenthaltsraum | | 100.00 | | | |

In der Miete vom Theatersaal ist die Benützung von zwei Künstlergarderoben inbegriffen.

Informationen über Technik und Bühnenbenützung

Für die Benützung der Bühne, Technik, Soundanlagen etc. arbeiten wir mit der externen Firma Ava Sound & Technik, Bettlach (www.ava-events.ch) zusammen. Sobald Sie einen Anlass bei uns buchen, werden Sie für Ihr Anliegen an Herrn André von Arb weitergeleitet.

Bilder



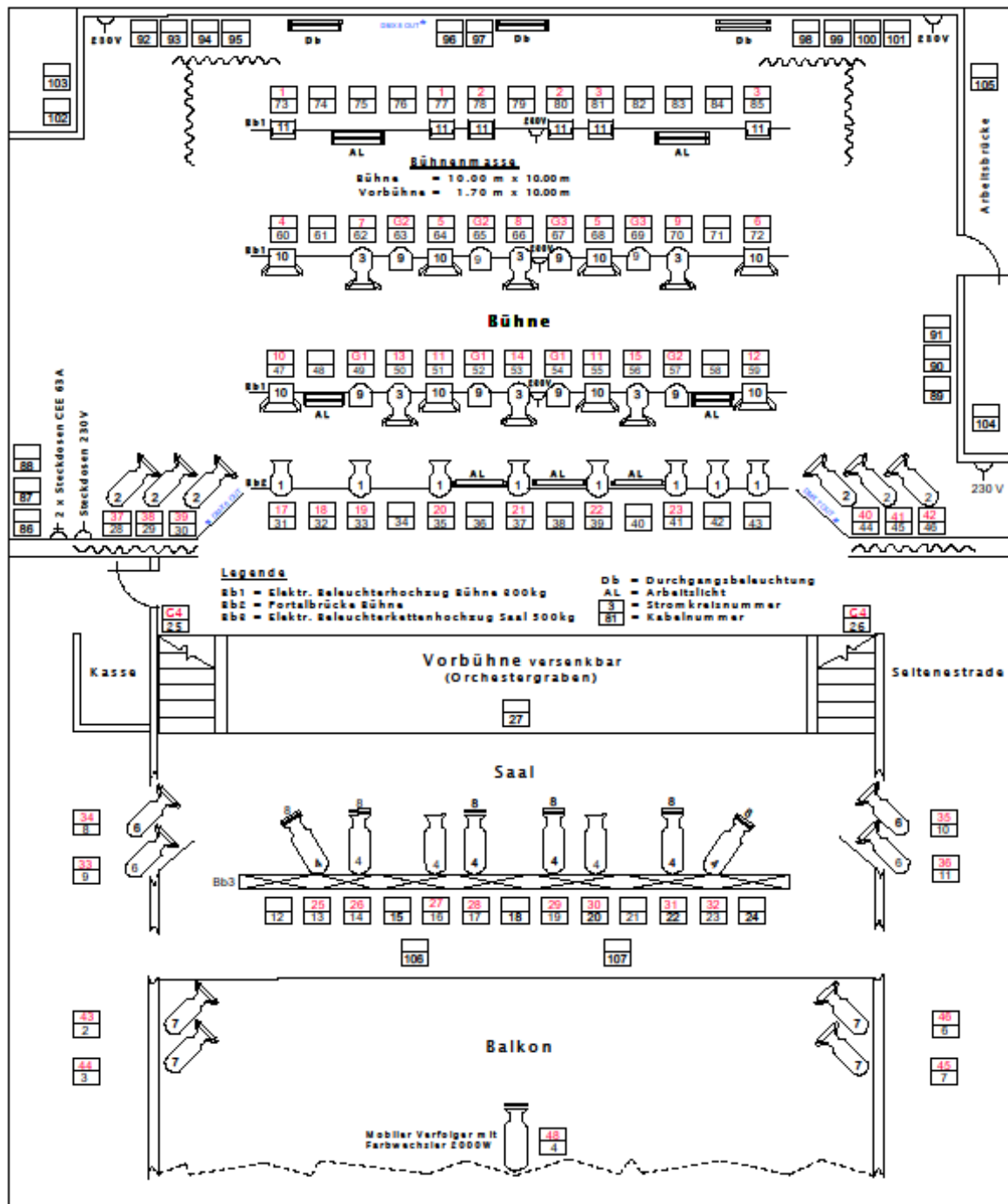
Beschallung:

Eingemessenes HK Audio Cadis Line Array Lautsprechersystem
Foyer und Seitenesstrade je 2x Yamaha IF 2108 Delay Lautsprecher
Digital Mischpult Yamaha QL1 mit RIO 1608 Stagebox
2x Sennheiser SK 2000 Funkmikrofon
2x Sennheiser SKM 2000 mit DPA 4088 Headset Mikrofon
CD / USB Player Denon

Projektion:

Aufprojektion mittels eines Christie DWU 850 WUXGA Laser mit
verschiedenen Optiken und Leinwänden bis 729x410cm

Lichtplan



Beleuchtungstechnik Parktheater Grenchen 01.2018

| Nr. | Scheinwerfer Art | Leistung | Winkel | Typ | Anzahl | Ort |
|-----|-------------------------------|----------------|-----------|----------------|--------|----------------------------|
| 1 | Fresnel | 1000W | 12 - 39° | Harmony F | 8 | Portalbrücke |
| 2 | Plan Konvex | 1000W | 7 - 81° | PC 1200 | je 2 | Portaltürme links - rechts |
| 3 | Prismen Konvex | 1000W | 7 - 81° | C 108 | 8 | Hochzug Bühne |
| 4 | Profilscheinwerfer mit Iris | 1000W | 15 - 88° | ADS DW 103 | 8 | Hochzug Saal |
| 5 | Profilscheinwerfer mit Iris | 1000W | | Niethammer | 2 | Reserve |
| 6 | Profilscheinwerfer | 800W Kaltlicht | 22 - 30° | ADS Warp 22-30 | je 2 | Vorbühne links - rechts |
| 7 | Profilscheinwerfer | 800W Kaltlicht | 12 - 30° | ADS Warp 12-30 | 4 | vom Saal (Balkon) |
| 8 | Farbwächler | | 16 Farben | X Press 19 | 4 | Hochzug Saal |
| 9 | FAAR - LED Farbwächler | 88 x 8W LED | | M - P64L2 | 8 | Hochzug Bühne |
| 10 | Fluter zymetrisch | 1000W | | LINEA | 8 | Bühne |
| 11 | Horizontleuchten asymmetrisch | 1000W | | ADS ACP1001 | 8 | Horizontlicht |
| 12 | Rampenlicht | 1000W | | | 10 | |
| 13 | Fluter | 1000W | | | 2 | |